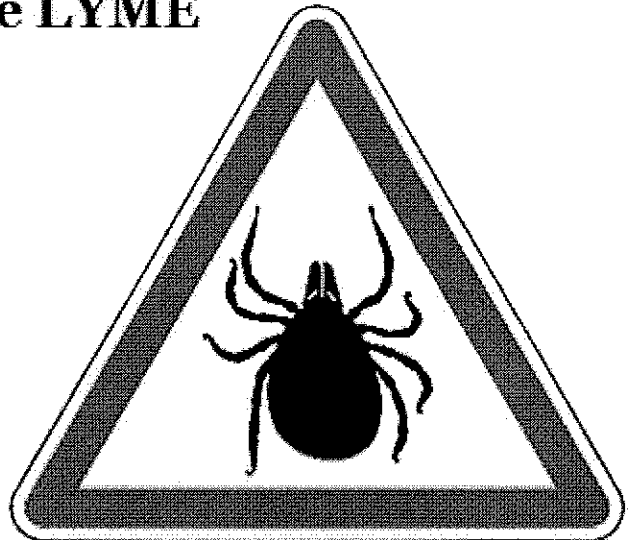


# **ATTENTION AUX TIQUES**

**Les tiques sont des parasites qui se nourrissent de sang et qui peuvent transmettre la maladie de LYME**



## **Comment les repérer ?**

Ils sont visibles à l'œil nu, mesurant entre 1 et 3 mm. On les trouve dans les bois ou les herbes hautes. lorsqu'elles piquent, elles restent fixées sur nous à la peau pendant plusieurs jours. Leur piqûre peut être indolore : il faut s'inspecter soigneusement le corps au retour de chaque promenade.

## **En cas de piqûre?**

C'est pendant la piqûre que la tique risque de transmettre ses maladies. Il est urgent de les retirer le plus vite possible avec un tire-tique (disponible en pharmacie) surtout ne pas se gratter et surtout ne pas l'écraser ni la casser et désinfecter de suite

***En cas de rougeur de douleur, fièvre, maux de tête  
consulter un médecin***